

Master informatique

Master Réseaux, Télécommunications et Services M2R

Lancement de l'enquête	Relance téléphonique	Traitement de l'enquête	Diffusion des résultats
Octobre 2012	Octobre à décembre 2012	Janvier à mars 2013	Mars 2013

Nombre de diplômés : 4

Promotion : 2010 / 2011

Nombre de répondants : 3

Taux de réponse : 75,0%

Nb répondants/Nb diplômés

Caractéristique des répondants

	F	M	Effectif	%
Formation initiale		2	2	66,7%
Formation continue	1		1	33,3%
Total	1	2	3	100%
%	33,3%	66,7%	100%	

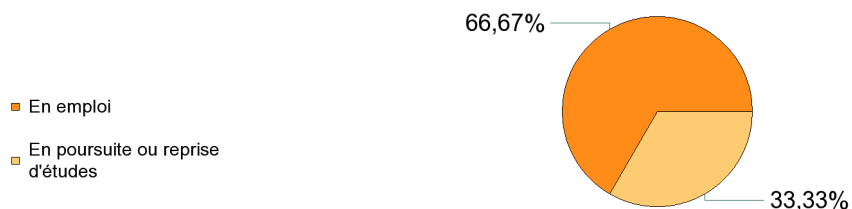
Situation à l'entrée en formation des diplômés
inscrits en formation continue ou en VAE

	Effectif
En recherche d'emploi	1
Total	1

Les diplômés en emploi
en début de formation
sont exclus. ils feront
l'objet d'une étude
spécifique en fin de
document.

Situation des diplômés (répondants) au moment de l'enquête - octobre 2012 -

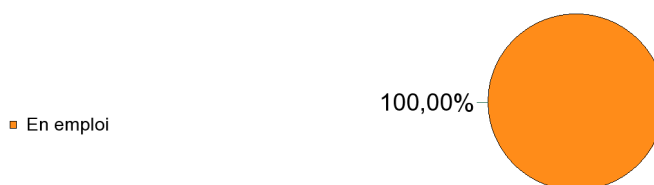
Ne sont pas pris en compte les diplômés inscrits en formation continue ou en VAE qui étaient en emploi en début de formation



	Effectif
En emploi	2
En poursuite ou reprise d'études	1
Total	3

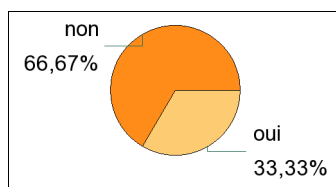
Hors poursuite d'études

	Effectif
En emploi	2
Total	2



Poursuite d'études après l'obtention du diplôme

Ne sont pas pris en compte les diplômés inscrits en formation continue ou en VAE qui étaient en emploi en début de formation



non	2
oui	1
Total	3

Liste des formations suivies après l'obtention du Master

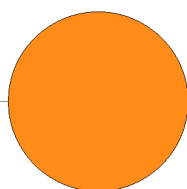
Doctorat, thèse	non précisé (université Grenoble 1)	1
Sous-total :		1
Total		1

Situation actuelle des diplômés

Sont pris en compte les répondants inscrits en formation initiale ou en apprentissage et hors poursuite d'études

■ En emploi

100,00%



	Effectif
En emploi	1
Total	1

Durée d'accès au 1er emploi

Sont pris en compte les répondants inscrits en formation initiale ou en apprentissage et qui ont déjà occupé un 1er emploi (hors poursuite d'études)

	Effectif
Entre 1 et 3 mois	1
Total	1

La durée moyenne d'accès au 1er emploi est de 1,0 mois.

La durée médiane d'accès au 1er emploi est de 1,0 mois.

Emploi actuel

Sont pris en compte les répondants inscrits en formation initiale ou en apprentissage et hors poursuite d'études

CSP	Effectif
Ingénieur, cadre, professions libérales, professions intellectuelles supérieures	1
Total	1

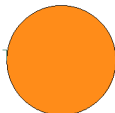
Cadre

100,00%



Employeur	Effectif
Une entreprise privée	1
Total	1

Emploi stable
100,00%

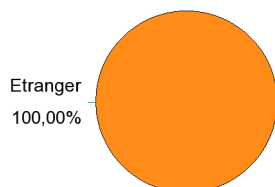


Statut de l'emploi	Effectif
CDI	1
Total	1

Secteur d'activité	Effectif
Information et communication	1
Total	1

Lieu de travail	Effectif
Etranger	1
Total	1

Etranger
100,00%



Pays de lieu de travail	Effectif
Turquie	1
Total	1

Salaire des diplômés occupant un emploi à temps plein

Salaire net mensuel	Effectif
Entre 2000€ et 2499€	1
Total	1

Intitulé de l'emploi actuel	Effectif
senior software developer	1
Total	1

	Effectif
Temps plein	1
Total	1

Salaire net mensuel moyen	2 300	€
Salaire net mensuel médian	2 300	€

Salaire brut annuel moyen	42 000	€
Salaire brut annuel médian	42 000	€

Adéquation formation-emploi

Sont pris en compte les répondants inscrits en formation initiale ou en apprentissage et hors poursuite d'études

	Moyennement	Total
A votre avis, votre emploi correspond-il à votre niveau de Master ?	1	1

	Moyennement	Total
A votre avis, votre emploi correspond-il à au contenu pédagogique de votre master ?	1	1

Satisfaction par rapport à l'emploi occupé

Sont pris en compte les répondants inscrits en formation initiale ou en apprentissage et hors poursuite d'études

Etes-vous satisfait du contenu de votre emploi ?	effectif
Bien	1
Total :	1

Etes-vous satisfait de la rémunération ?	effectif
Moyennement	1
Total :	1

Satisfaction par rapport à la formation

Sont pris en compte les répondants inscrits en formation initiale ou en apprentissage

	Parfaitement	Bien	Total
Etiez-vous satisfait du contenu de votre formation de Master ?	1	1	2

	Oui	Total
Si c'était à refaire, referiez-vous ce master ?	2	2

Sont pris en compte les répondants qui ont déjà occupé un emploi et n'ont pas poursuivi d'études depuis l'obtention du diplôme

Votre formation de Master était-elle un bon moyen d'accès à l'emploi ?	effectif
Moyennement	1
Total :	1

Votre stage de fin d'études ou votre année d'alternance étaient-ils important dans votre insertion professionnelle ?	effectif
Pas du tout	1
Total :	1

Formation continue et VAE

Formation continue	1
Total	1

Poursuite d'études	non	1
Total		1

Situation actuelle des diplômés qui n'étaient pas en emploi en début de formation	effectif
En emploi	1
Total	1